

Anleitung für den Bau eines Linearbeschleunigers in einer Gruppe von Fachkolleginnen und Fachkollegen, die nicht Mediziner sind ☺

1. Sortiere Begriffe und Bilder zusammen.
2. Ordne die Bauteile des Linearbeschleunigers in der Reihenfolge, dass am Ende eine Bestrahlung möglich ist
3. Präsentiere Deinen Linearbeschleuniger
4. Das Ganze eignet sich zur Gruppenarbeit!
5. Abschliessende Erklärungen sind unerlässlich ☺

Gun

Keilfilter

Magnetron

Umlenkmagnet

Target

Ausgleichsfilter

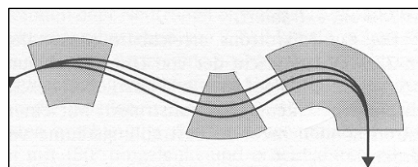
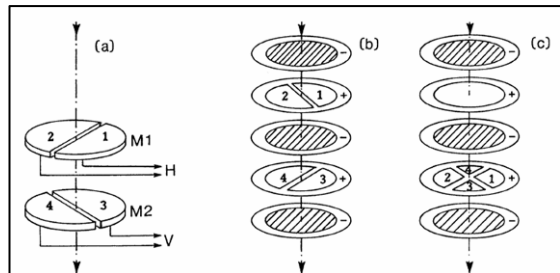
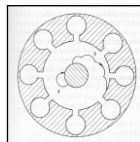
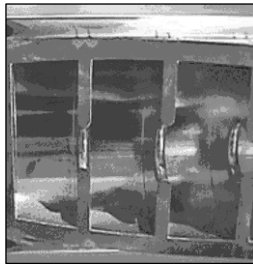
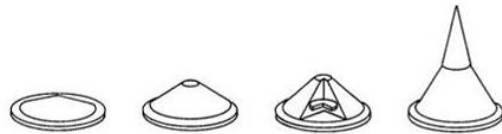
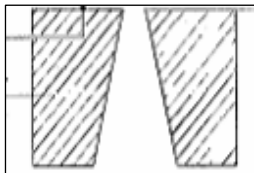
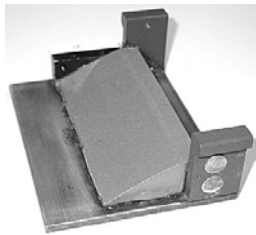
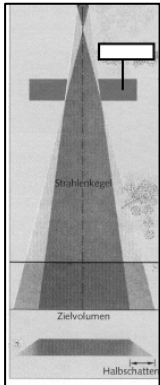
Primärkollimator

Ionisationskammer

Multileaf-Kollimator

Blenden

Beschleunigungsrohr



**Viel Spass beim Ausprobieren wünschen
Peter Gyax & Angelika Pfäfflin, Basel**